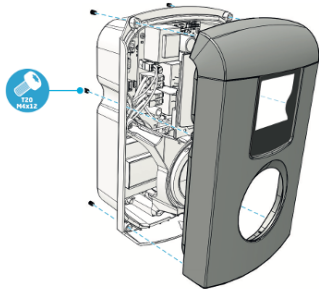
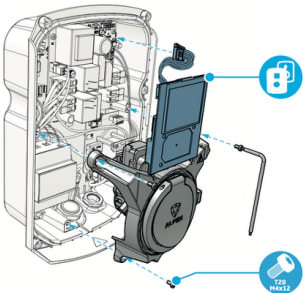
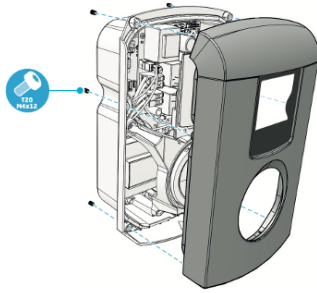


Konfiguration der Alfen Pro-Line Wallbox zur Verbindung mit dem Charge Repay Service

Die folgende Anleitung hilft bei der Konfiguration der Alfen Pro-Line, um diese mit dem Charge Repay Service zu verbinden. Die Konfiguration erfolgt durch den ACE-Installer (Windows). Wenn Sie Ihre Wallbox per Mobilfunk mit dem Internet verbinden möchten, durchlaufen Sie bitte zunächst die Anleitung zum Einsetzen der SIM-Karte.

Einsetzen der SIM-Karte

	<h3>Gehäuse öffnen</h3> <p>Lösen Sie die sechs T20-Schrauben der Gehäuseabdeckung und ziehen Sie diese vorsichtig nach vorne ab.</p>
	<h3>Transparenten Unterbau entfernen</h3> <p>Lösen Sie die drei Torx-T20-Schrauben des transparenten Unterbaus und nehmen Sie diesen vorsichtig ab.</p> <p>Ziehen Sie anschließend das Displaykabel ab, um es vor Beschädigung zu schützen.</p>
	<h3>SIM-Karte einsetzen</h3> <p>Der SIM-Kartenhalter befindet sich im unteren Bereich der Hauptplatine.</p> <p>Setzen Sie dort die SIM-Karte ein. Die abgeschrägte Ecke muss nach rechts oben zeigen.</p>



Gehäuse wieder schließen

Achten Sie beim Wiedereinbau des Unterbaus darauf, dass keine Kabel eingeklemmt werden.

Stecken Sie das Displaykabel wieder ein und verschrauben Sie den transparenten Unterbau.

Setzen Sie die Frontabdeckung wieder auf und befestigen Sie sie mit den sechs Torx T20 Schrauben.

Hinweis: Wenn Sie die Konfiguration per ACE Installer vornehmen möchten, lassen Sie die Abdeckung geöffnet.

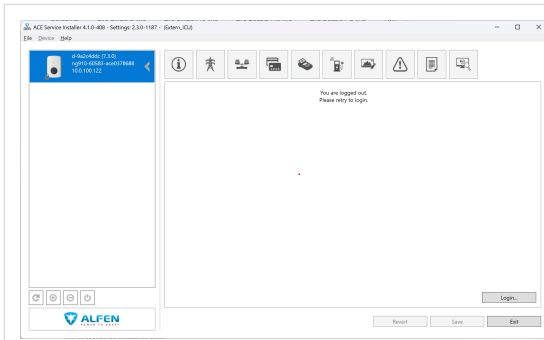
Anleitung zur Konfiguration mit dem ACE Installer



Ablauf der Konfiguration

Um die Wallbox für den Charge Repay Service zu konfigurieren, durchlaufen Sie die auf den folgenden Folien beschriebenen Schritte:

1. Download und Installation des ACE Installers
2. Netzwerk-Verbindung der Wallbox mit dem PC
3. Verbinden der Wallbox mit dem ACE Installer
4. Zertifikats-Patch installieren
5. Backoffice Konfiguration der Wallbox.
6. Abschluss der Konfiguration



Download und Installation des ACE Installers

Um Ihre Alfen Wallbox zu konfigurieren, ist eine spezielle Windows-Software des Herstellers notwendig.

Bitte laden Sie sich den ACE Installer unter folgendem Link herunter und installieren Sie die Software auf Ihrem PC.

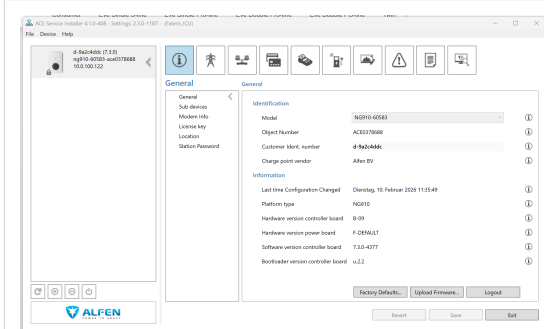
Download ACE Installer



Netzwerkverbindung der Wallbox mit dem PC

Verbinden Sie Ihren PC mit einem LAN-Kabel mit der Wallbox. Der entsprechende Anschluss befindet sich links oben im Inneren des Gehäuses der Wallbox.

Die Wallbox hat die Standard-IP-Adresse 169.254.1.10. Geben Sie Ihrem PC die statische IP 169.254.1.11 mit dem Subnetz 255.255.255.0.



Verbinden der Wallbox mit dem ACE Installer

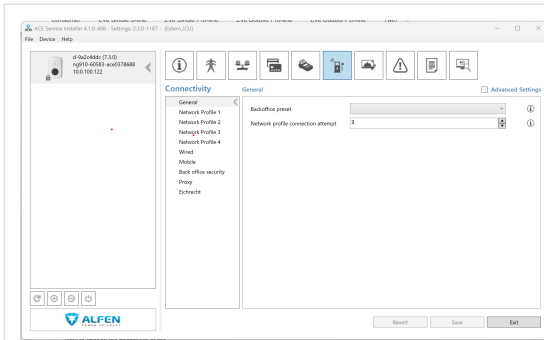
Öffnen Sie den ACE Installer und melden Sie sich mit den folgenden Zugangsdaten an:

Benutzer: Extern5

Passwort: lyu0hy

Lassen Sie alle Aktualisierungen herunterladen.

Anschließend sollte bei korrekter Netzwerkverbindung Ihre Wallbox links in der Geräteliste zu finden sein. Klicken Sie in der Liste auf die Wallbox und geben Sie das Standardpasswort ein. Dieses finden Sie in den Unterlagen zu Ihrer Wallbox ("Important Information").



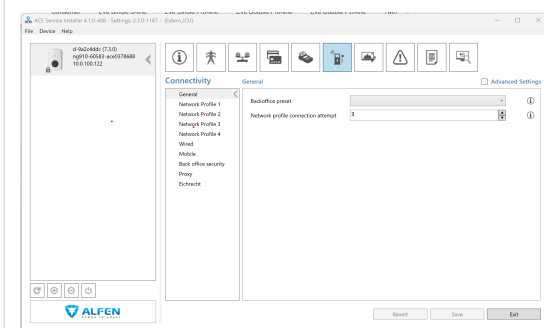
Zertifikats-Patch installieren

Laden Sie den Zertifikats-Patch Alfen_Zertifikat.fwi herunter.

Speichern Sie die Datei im Ordner
C:\Users\Installer\Firmware.

Wechseln Sie im ACE Installer in den Bereich
"General", klicken Sie auf "Upload Firmware" und
wählen Sie die Datei aus.

Starten Sie anschließend den Upload und warten
Sie, bis der Vorgang vollständig abgeschlossen ist.

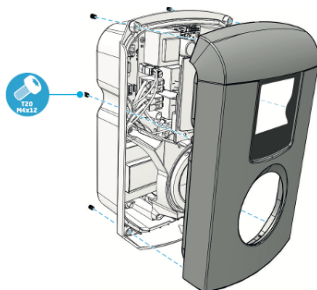


Backoffice Konfiguration der Wallbox

Geben Sie im Bereich "General" unter "Customer
Ident. Number" die Chargepoint-ID an und klicken
Sie auf "Save".

Die notwendigen Informationen erhalten Sie im
Charge Repay Service. Melden Sie sich hierzu
unter app.charge-repay.io an. Die benötigten Daten
finden Sie unter "Ihre ChargeBox-ID lautet".

Wechseln Sie in den Bereich "Connectivity". Wählen
Sie beim Backoffice-Preset das Preset
"charge-repay-service". Klicken Sie anschließend
auf "Save" und bestätigen Sie den Neustart der
Wallbox.



Abschluss der Konfiguration

Nach Abschluss der Konfiguration entfernen Sie das
Netzwerkkabel und verschließen Sie das Gehäuse.